



CÂMARA MUNICIPAL DE AQUIDAUANA/MS
DIRETORIA LEGISLATIVA
PROTOCOLO Nº 408 / 2022
DATA 03 / 06 / 2022

Servidor #

ESTADO DE MATO GOSSO DO SUL
CÂMARA DE AQUIDAUNA
Gabinete Vereador Everton Romero

Ofício nº 005/2022– GAB/VER/EVERTONROMERO

Aquidauana, 03 de junho de 2022.

A Excelentíssimo Senhor
Ronaldo Ângelo de Almeida
Secretário de Planejamento e Urbanismo

Prezado Senhor

Com nossos francos cumprimentos, serve o presente expediente para solicitarmos carta-consulta para tirar dúvidas sobre questões técnicas do Programa Lote Urbanizado, afim de dar celeridade na execução da obra para os contemplados.

Certo de contarmos com sua habitual atenção, reiteramos votos de estima e consideração.

Atenciosamente;

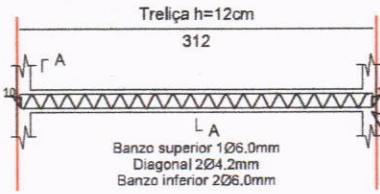
VEREADOR EVERTON ROMERO

PSDB

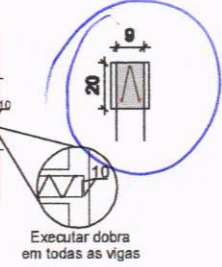
ARMADURA VIGA DE RESPALDO - (FORMA DE MADEIRA)

EST

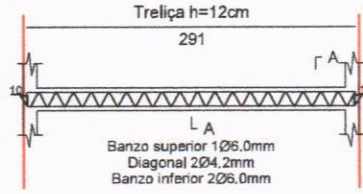
V200
ESC 1:50



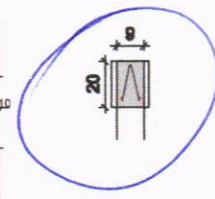
SEÇÃO A-A
ESC 1:25



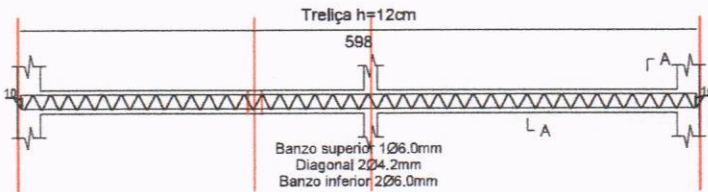
V201
ESC 1:50



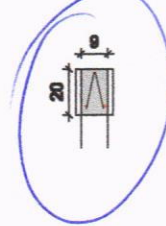
SEÇÃO A-A
ESC 1:25



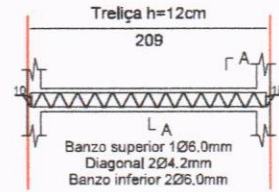
V202
ESC 1:50



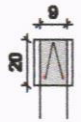
SEÇÃO A-A
ESC 1:25



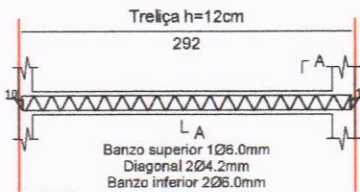
V203
ESC 1:50



SEÇÃO A-A
ESC 1:25



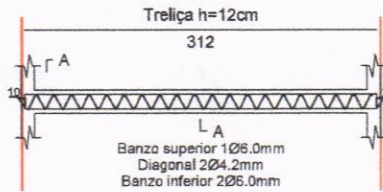
V204
ESC 1:50



SEÇÃO A-A
ESC 1:25



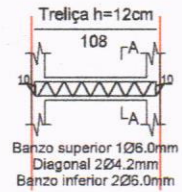
V205
ESC 1:50



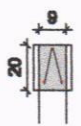
SEÇÃO A-A
ESC 1:25



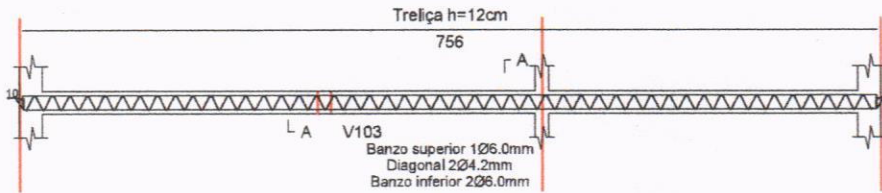
V210
ESC 1:50



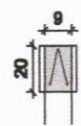
SEÇÃO A-A
ESC 1:25



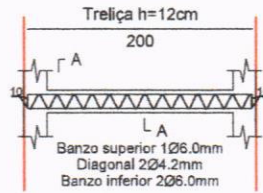
V206
ESC 1:50



SEÇÃO A-A
ESC 1:25



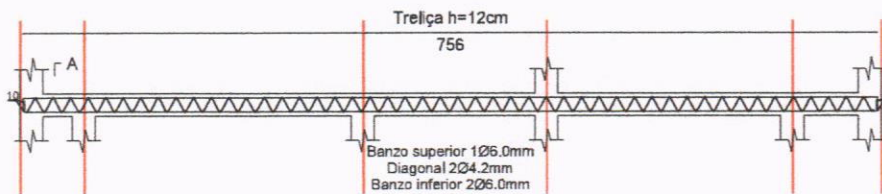
V207
ESC 1:50



SEÇÃO A-A
ESC 1:25



V208
ESC 1:50



SEÇÃO A-A
ESC 1:25



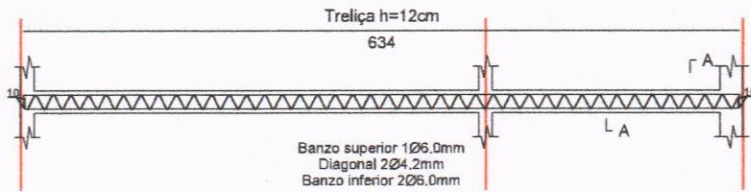
Relação do aço

AÇO	DIAM (mm)	QUANT	C.TOTAL (cm)
Treliça h=12			
V200	6,04,2Ø6,0	1	312
V201	6,04,2Ø6,0	1	291
V202	6,04,2Ø6,0	1	598
V203	6,04,2Ø6,0	1	209
V204	6,04,2Ø6,0	1	292
V205	6,04,2Ø6,0	1	312
V206	6,04,2Ø6,0	1	756
V207	6,04,2Ø6,0	1	200
V208	6,04,2Ø6,0	1	756
V209	6,04,2Ø6,0	1	834
V210	6,04,2Ø6,0	1	108

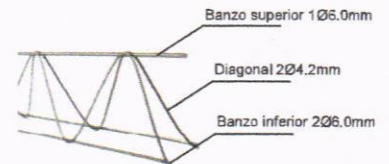
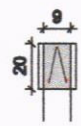
Resumo do aço

AÇO	C.TOTAL (m)	QUANT + 10% (Barras de 12m)
T 12	44,68	4
PESO TOTAL (1,015kg/m)	45,77	

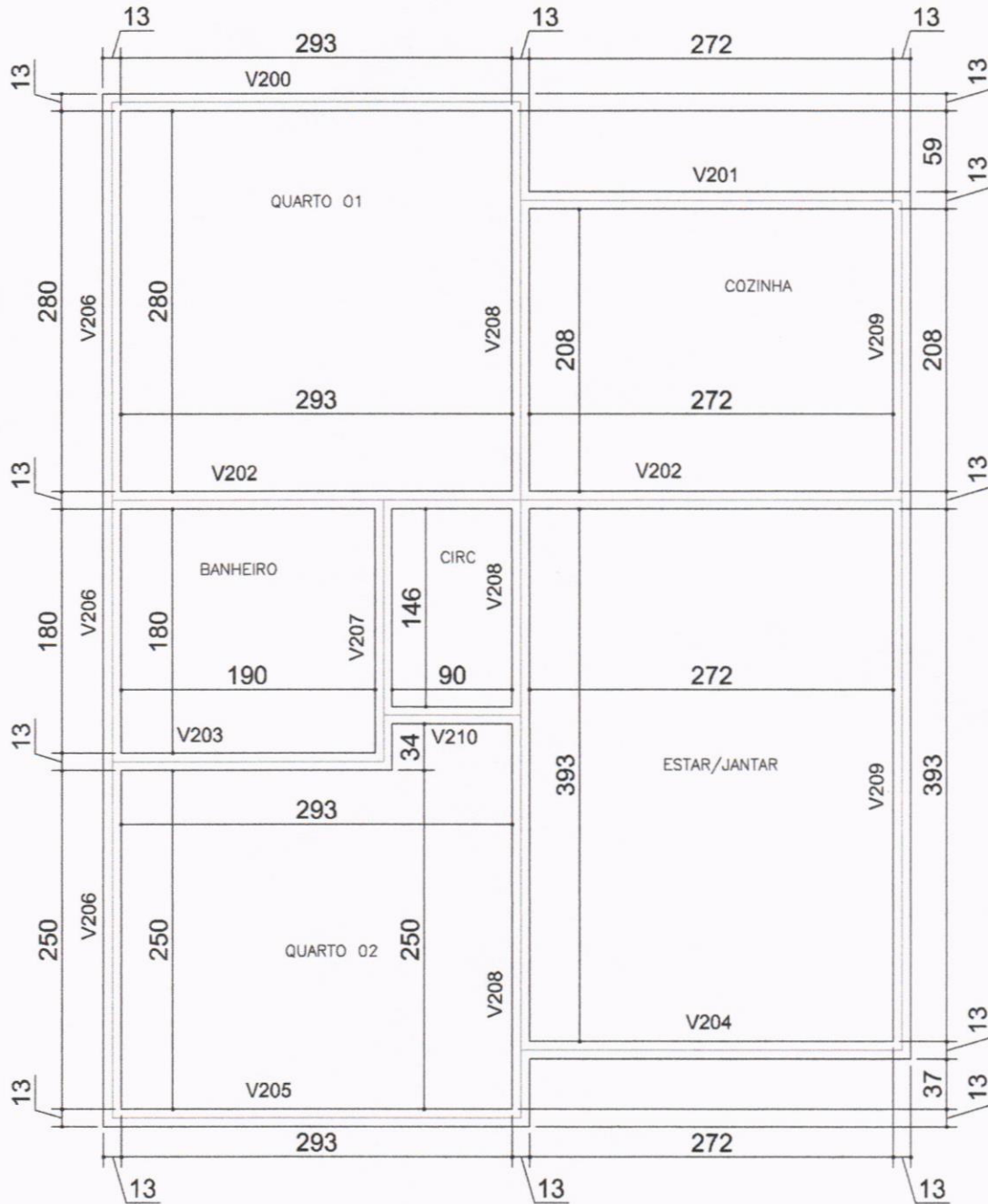
V209
ESC 1:50



SEÇÃO A-A
ESC 1:25



TÍTULO: PROJ. ESTRUTURAL	PROGRAMA: LOTE URBANIZADO	ASSUNTO: ARMADURA VIGA SUPERIOR	
AUTOR DO PROJETO: FRANKLYN OLIVEIRA CUSTÓDIO CREA 11583/MS	ORGÃO EMISSOR: AGEHAB CNPJ 05.472.304/0001-75	ÁREA: 42,56m ²	PRANCHA: ESC.: INDICADA DATA: ABRIL/2021 07/07



Planta de Forma das Vigas de Respaldo - Forma de Madeira

Para locação da Obra no Terreno, consultar
Projeto Arquitetônico (Implantação)

APROVAÇÃO:



TÍTULO: PROJ. ESTRUTURAL	PROGRAMA: LOTE URBANIZADO	ASSUNTO: FORMA VIGA SUPERIOR		
AUTOR DO PROJETO: FRANKLYN OLIVEIRA CUSTÓDIO CREA 11583/MS	ORGÃO EMISSOR: AGEHAB CNPJ 05.472.304/0001-75	ÁREA: 42,56m ²	ESC.: INDICADA	PRANCHA: 06/07
		DATA: ABRIL/2021		

